

明けましておめでとうございます。心身共に健康で！



院長より、新年のご挨拶



皆さん、明けましておめでとうございます。

昨年は台風や火山の噴火等の自然災害による被害が多数発生しました。東日本大震災以来、人間の無力さ、命がいとも簡単に失われる現実の無常さに愕然としながらも、その中でも出来ることをやっていくしかないという覚悟と決意をあらためてさせられた一年でもありました。

さて、当院においては、新理事長が就任し、井野辺府内クリニック、賀来の井野辺病院の連携強化に重点を置くこととなりました。井野辺府内クリニックの大きな使命は、医療、福祉サービスを通じて地域の方々の生活全体を支えることです。私も専門分野である循環器系のみならず、かかりつけ医として患者さんの生活を支えることを念頭にいれ、リハビリ、介護サービスの充実にも取り組んでいきたいと思っていますので、井野辺病院との連携を強めることにより、多くの利点が生まれるものと考えております。

その一つに、畏敬会発の新しいリハビリ機器である「DRIVE」(ドライブ)の普及が挙げられます。今年は新理事長の号令のもと府内でも「DRIVE」(ドライブ)を駆使して、リハビリ革命に取り組み、地域のリハビリの活性ができればと思っています。

井野辺府内クリニック 院長 井野邊 義人

麻痺のある方に新しいリハビリを！

11月27日に医療法人畏敬会と株式会社デンケンが共同開発した2筋同時電気刺激装置「DRIVE」(ドライブ)についての研修会が行われました。(院長が表紙の新年のご挨拶でもふれたものです。)井野邊純一理事長が約1時間に渡ってDRIVEについての説明と実演を行いました。井野辺府内クリニックでは今後DRIVEを導入し、麻痺のある方に対して積極的なリハビリに



「DRIVE」についての説明に理事長も熱がこもります。

取り組んで参ります。詳しくは、リハビリ職員、院長にお問い合わせください。



研修会は府内クリニック職員が参加しました。



説明の後は実際に機器に触れ、使い方を確認しました。

これが「DRIVE」(ドライブ)です



井野辺府内クリニック ご紹介

理念と基本方針

医療から介護まで地域住民の生活全体を支えよう
良質な医療・介護を提供しよう
情報を共有・分析し改善に務めよう
自己研鑽を通じ生きがいのある職場にしよう

診療科

内科 循環器科
呼吸器科
消化器科 心療内科
リハビリテーション科

 井野辺府内クリニック

〒870-0021
大分市府内町1丁目3-23

 097-533-0255

 097-533-1370

お気軽にお問い合わせ下さい

すぐに役立つ介護保険のしくみ vol. 3



訪問看護とは

看護師や理学療法士、作業療法士がご自宅を訪問し、主治医と相談しながら、専門的な知識や技術で、利用者様がご自宅で安心して療養生活が送れるよう支援します。

訪問看護を利用するには

介護保険や医療保険を使ってサービスを提供いたします。

- ・介護保険の方は、担当のケアマネージャー
- ・医療保険の方は、主治医または相談員へお問い合わせください。



訪問看護で受けられるサービス

- ・体温、脈拍、血圧などの測定と全身状態の観察
- ・入浴、清拭、洗髪、爪切りなどを行い、身体を清潔に保ちます。
- ・体操、運動などのリハビリの実施および指導。拘縮の予防と機能の維持・回復
- ・便秘予防、排泄ケア
- ・床ずれの予防と工夫、および処置
- ・その他、介護予防、介護相談など。



訪問看護ステーション いのべでは

「愛と思いやりにあふれる在宅ケアの実践」を理念とし、利用者さまへ思いやりをもってケアを行います。

利用者様だけでなく、介護されているご家族様が、安心して毎日がすごせるようなサービスの提供を心がけています。

主治医、看護師、リハビリスタッフが連携して療養生活を支援します。

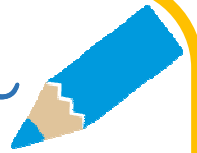


お気軽にご相談・お問い合わせください

訪問看護ステーション いのべ

☎ 537-4165

～肺炎球菌ワクチンの接種について～



平成 26 年 10 月 1 日から、高齢者を対象とした肺炎球菌ワクチンが定期接種となりました。
平成 26 年 10 月 1 日から平成 27 年 3 月 31 日までは下記の一覧表の方が対象となります。
当院でも接種できますので、該当される方は、受付または外来看護師にお気軽にご相談下さい。



～接種費用～

対象者・・・3,500 円
任意・・・7,560 円



～肺炎球菌感染症～

肺炎球菌は鼻やノドの奥につきやすい細菌のひとつですが、健康で体力のある状態ならば、免疫力が十分あるため感染症を引き起こすことはあまりありません。しかし、体調をくずすなど何らかの原因で免疫力が低下していたり、かぜをひいた後などに、肺炎球菌による感染症「肺炎、髄膜炎、菌血症/敗血症、中耳炎など」を発症することがあります。

肺炎球菌による感染症にかかることが多いのは、5 歳未満（特に 2 歳未満）の乳幼児や 65 歳以上の方です。ほかにも糖尿病、心疾患、呼吸器疾患などの慢性疾患を持つ方や、病気の治療中などで免疫抑制状態にあり免疫力が低下している方が挙げられます。

対象者	生年月日
65歳となる方	昭和24年4月2日生 ～ 昭和25年4月1日生
70歳となる方	昭和19年4月2日生 ～ 昭和20年4月1日生
75歳となる方	昭和14年4月2日生 ～ 昭和15年4月1日生
80歳となる方	昭和 9年4月2日生 ～ 昭和10年4月1日生
85歳となる方	昭和 4年4月2日生 ～ 昭和 5年4月1日生
90歳となる方	大正13年4月2日生 ～ 大正14年4月1日生
95歳となる方	大正 8年4月2日生 ～ 大正 9年4月1日生
100歳となる方	大正 3年4月2日生 ～ 大正 4年4月1日生
101歳以上の方	大正 3年4月1日以前の生まれ

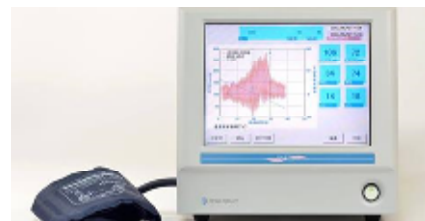
～新しい検査機器導入しました～



血管の硬さがわかる血压計

医用電子血压計 PASESA(パセーサ)

血管の老化は動脈硬化と密接な関係があるといわれています。新しく導入された血压計は、血管の機能・状態を測定できる血压計で、測定方法は普通の血压測定と同じように座った状態で片腕にベルトを巻き加圧・減圧するだけです。測定時間は約2分間で、結果も同時に印刷され、診察時に説明を聞く事が出来ます。結果には血压や脈拍とあわせて二つの動脈（中心動脈と上腕動脈）の血管指標（AVIとAPI）がわかります。検査ご希望の方は、診察時または外来看護師にご相談下さい。



血管指標 AVIとAPIとは？

AVIとは
中心動脈の硬さ
や状態を反映
する血管指標

APIとは
上腕動脈の硬さ
や状態を反映
する血管指標